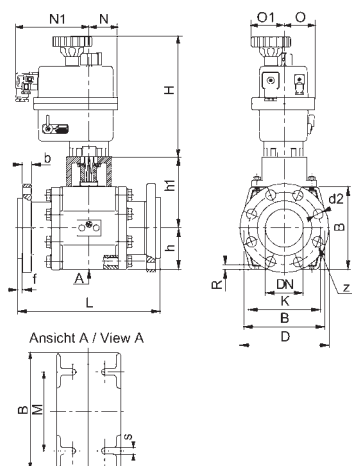
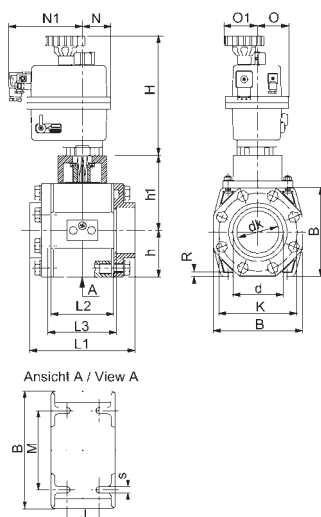
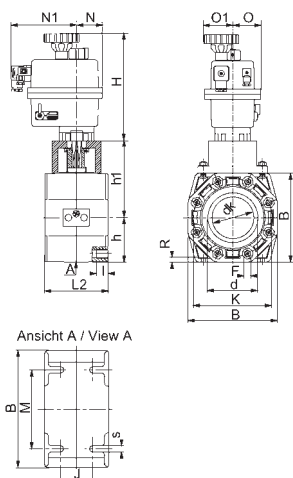


Zawór kulowy C 110, automatyczny z napędem elektrycznym Typ J&J, 80 - 240 V AC + DC

Awaryjny napęd ręczny, optyczny wskaźnik położenia, czas przestawienia 10 s przy obrocie o 90°
2 wyłączniki krańcowe drogowe, 2 wyłączniki krańcowe do sygnalizacji
Grzałka antykondensacyjna, elektroniczny ogranicznik momentu obrotowego
Automatyczne dopasowanie do napięcia zasilania, dowolny sposób zabudowy

ball valve C 110, actuated valves with electric actuator type J&J, 80 - 240 V AC + DC

manual emergency control and visual position indicator, control time 10 s for 90° position
2 limit switches for motor control, 2 limit switches for position indicator
control room heating, electronic protection system
multivoltage system and torque limiter, radial mounting and removal



Przyłącza: międzykołnierzowe krótka długość zabudowy
Mufa do wklejenia DIN/ISO (PVC-U)
Mufa lub sztycher do spawania DIN/ISO (PP, PVDF)
Kołnierz PP/Stahl DIN 2501 PN 10/16 z zabudową wg DIN
connection: wafer type for short face-to-face dimension
flange socket ends for solvent welding DIN/ISO (PVC-U)
flange socket ends or spigot ends for fusion welding
DIN/ISO (PP, PVDF)
PP/steel flanges DIN 2501 PN 10/16 with
DIN face-to-face dimension

Napięcie: 15 - 60 V AC + DC na zapytanie
voltage: 15 - 60 V AC + DC on request

Wyposażenie patrz rozdział 3.1
accessories see chapter 3.1

Wielkość sizes

d (mm)				75	90	110	140
DN (mm)				65	80	100	125
DN (Zoll / inch)				2 1/2	3	4	5

Wymiary dimensions

	dk			64,0	77,0	94,0	94,0
PVC-U / PP	B			169,0	186,0	206,0	206,0
PVDF	B			168,0	182,0	202,0	202,0
	b			19,0	21,0	22,0	26,0
	D			186,0	201,0	221,0	251,0
	d2			18,0	18,0	18,0	18,0
	F			M 16	M 16	M 16	M 16
	f			10,0	11,0	12,0	14,0
	H			195,0	195,0	195,0	195,0
PVC-U / PP	h			84,5	93,0	103,0	103,0
PVDF	h			84,0	91,0	101,0	101,0
PVC-U / PP	h1			194,5	203,0	213,0	213,0
PVDF	h1			194,0	201,0	211,0	211,0
PVC-U, PP	J			60,0	60,0	80,0	80,0
PVDF	J			57,0	57,0	76,0	76,0
	K			145,0	160,0	180,0	210,0
PVC-U	L1			206,0	236,0	276,0	-
PP / PVDF ¹⁾	L1			180,0	206,0	238,0	-
PVC-U / PP	L2			112,0	124,0	145,0	-
PVDF	L2			112,0	123,0	140,0	-
PVC-U	L3			118,0	134,0	155,0	-
PP	L3			118,0	134,0	155,0	-
PVDF	L3			118,0	133,0	150,0	-
	L			290,0	310,0	350,0	400,0
	l			20,0	20,0	20,0	20,0
PVC-U / PP	M			111,0	124,0	137,0	137,0
PVDF	M			111,0	122,0	133,0	133,0
	N			47,0	47,0	47,0	47,0
	N1			122,0	122,0	122,0	122,0
	O			52,0	52,0	52,0	52,0
	O1			52,0	52,0	52,0	52,0
	R			5,5	6,0	8,0	8,0
	S			8,5	8,5	8,5	8,5
	Z			4,0	8,0	8,0	8,0

1) d 160: przyłącze sztycher do spawania 1) d 160: connection spigot ends for butt welding