

Przepustnice TRI-CON : spełniają twoje oczekiwania



SERIE TRI-CON

**POTRÓJNIE DECENTRYCZNE
Z USZCZELNIENIEM METALICZNYM**



ZWICK
ARMATUREN GMBH

SERIA TRI-CON PROGRAM PRODUKCJI WG DIN THE COMPLETE DIN-PROGRAM OF SERIES TRI-CON

Model L1 / Dokołnierzowy Długość wg DIN 3202 K3 (EN 558-1 R16) Model L1 / Lug Typ Face to Face acc to DIN 3202 K3 (EN 558-1 R16)	Model F1 / Podwójny kołnierz Długość wg DIN 3202 F4 (EN 558-1 R14) Model F1 / Double Flange Face to Face acc to DIN 3202 F4 (EN 558-1 R14)
Średnice DN 65 - 900 Ciśnienie znamionowe PN 10/16/25/40/64/100 Size DN 65 - 900 Pressure PN 10/16/25/40/64/100	Średnice DN 80 - 1500 Ciśnienie znamionowe PN 10/16/25/40/64/100 Size DN 80 - 1500 Pressure PN 10/16/25/40/64/100

Model S1 / Do spawania Długość zabudowy wg DIN 3202 F4 / S5 Model S1 / Butt weld Face to Face acc to DIN 3202 F4 / S5	Model D1 / Podwójny kołnierz Długość zabudowy wg DIN 3202 F16 (EN 558-1 R13) Model D1 / Double Flange Face to Face acc to DIN 3202 F16 (EN 558-1 R13)
Średnice DN 100 - 1500 Ciśnienie znamionowe PN 10/16/25/40/64/100 Size DN 80 - 1500 Pressure PN 10/16/25/40/64/100	Średnice DN 80 - 1500 Ciśnienie znamionowe PN 10/16/25/40/64/100 Size 80 - 1500 Pressure PN 10/16/25/40/64/100

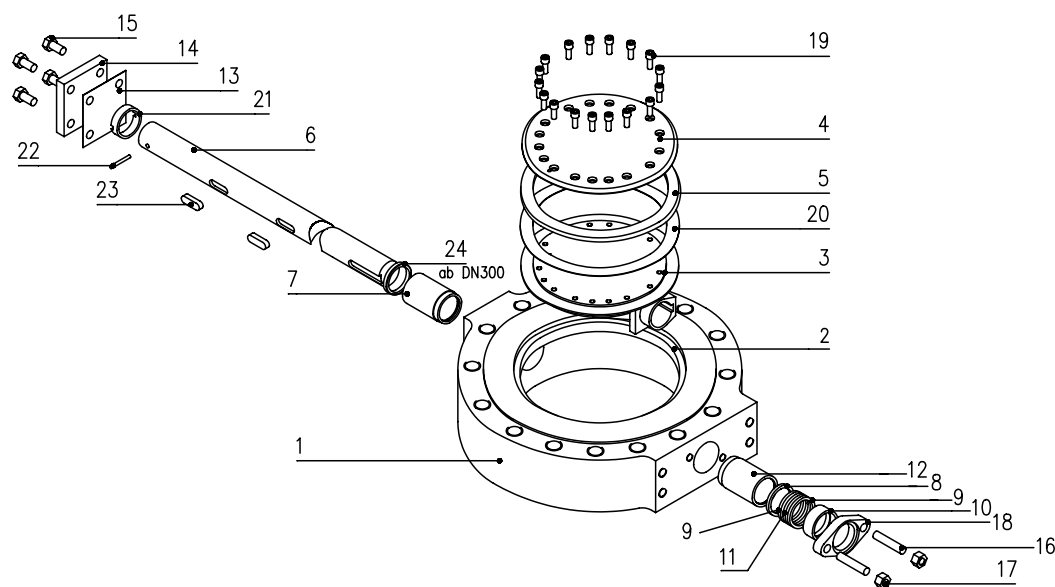
**Wszystkie modele oferujemy w dostępnych wykonaniach materiałowych
Na zapytania wykonania na większe średnice i większe ciśnienie znamionowe.**

All models are available in different materials.

Higher pressure classes, bigger sizes and different face to face dimensions on request.

Zastrzegamy sobie prawo do zmian technicznych
Contents may change without notice

MATERIAŁY STANDARD / WYKONANIE WG DIN



Poz.	Części	Wykonanie stalowe	Wykonanie kwasoodporne
1	Korpus	GS-C25 / P 265GH	1.4571 / 1.4408
2	Gniazdo (Opcja)	1.4571 Stellit	1.4571 / 1.4408 Stellit
3	Dysk	GS-C25 / P 265GH	1.4571 / 1.4408
4	Pieścień dociskowy	P 265GH	1.4571
5	Uszczelnienie lamelowe (Opcja)	1.4571 / Graphit 1.4571 / całość ze stali k/o 1.4571	1.4571 / Graphit 1.4571 / całość ze stali k/o 1.4571
6	Wałek	1.4057	1.4571
7	Łożysko panewkowe dolne (Opcja)	1.4305 utwardzane chromem uszczelnienie specjalne	1.4571 utwardzane chromem uszczelnienie specjalne
8	Pierścień	1.4305 utwardzony chromem	1.4571 utwardzony chromem
9	Dławnica	Plecionka z włókien węglowych	Plecionka z włókien węglowych
10	Pierścień oporowy	1.4305 otwardzany chromem	1.4571 utwardzany chromem
11	O-ring	Grafit	Grafit
12	Łożysko panewkowe górne (Opcja)	1.4305 utwardzane chromem uszczelnienie specjalne	1.4571 utwardzane chromem uszczelnienie specjalne
13	Uszczelka płaska	Grafit	Grafit
14	Pokrywa	P 265GH	1.4571
15	Śruby pokrywy	A2 - 70	A4 - 70
16	Bolec gwintowany	A2 - 70	A4 - 70
17	Nakrętka	A2 - 70	A4 - 70
18	Okular	P 265GH / 1.4408	1.4571 / 1.4408
19	Śruby pierścienia dociskowego	A2 - 70	A4 - 70
20	Uszczelka zamykająca	Grafit	Grafit
21	Zamek	1.4305 utwardzany chromem	1.4571 utwardzany chromem
22	Kołek	1.4305 utwardzany chromem	1.4571 utwardzany chromem
23	Klin	1.4571	1.4571
24	Pierścień ślizgowy	1.4305	1.4571

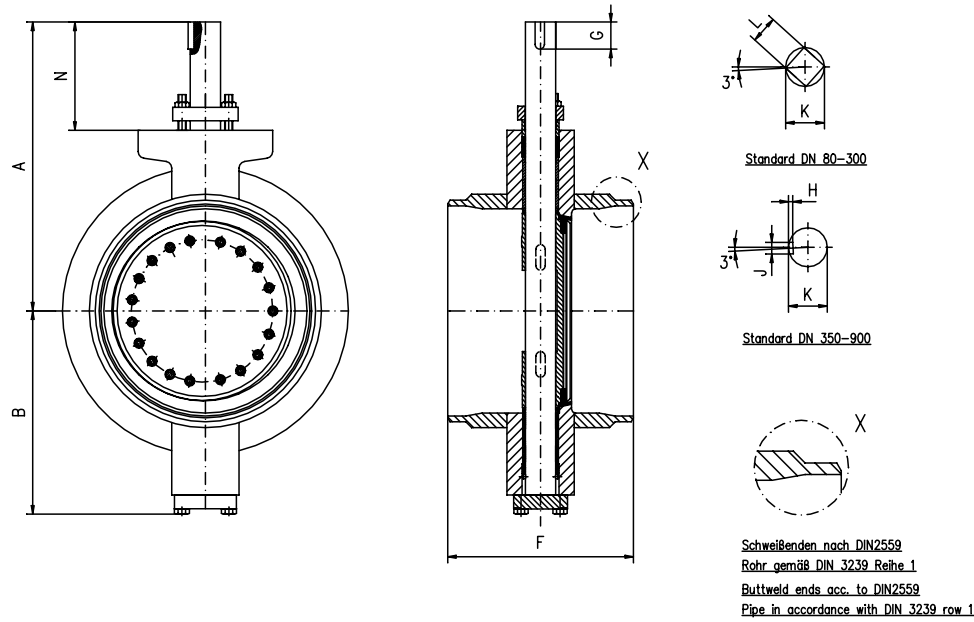
Zastrzegamy sobie prawo do zmian technicznych
Contents may change without notice

IDENTYFIKACJA / DIN

Model & Przyłącza	Średnica znam.	Ciśn. znam.	Materiał Korpus/Dysk	Materiał wałka	Uszczelka dysku	Uszcz.lamelowa	Wykonania spec.	Napędy
D1 = DIN 3202 / F16 Kołnierz	0065 = DN 65	A = PN 10	A = GS-C 25 / P265GH	A = 1.4057	1 = Grafit	1 = stal k/o /Grafit	A = standard	A = wolny wałek
	0080 = DN 80	B = PN16	B = 1.4541 / 1.4552	B = 1.4571	2 = PTFE	2 = pełne uszcz.stal k/o	B = gniazdo Inconel	E = nap.elekt.
F1 = DIN 3202 / F4 Kołnierz	0100 = DN100	C = PN 25	C = 1.4571	C = 1.4980	3 = Kalrez	3 = stal k/o / PTFE	C = uszczelnienie	G = przekładnia ręczna
	0150 = DN 150	D = PN 40	D = 1.4408	D = specjalny	4 = specjalny	4 = Hastelloy / Grafit	z rowkiem wg DIN 2512	H = napęd hydrauliczny
L1 = DIN 3202 / K3 Międzykołnierzowa-otw.gwint	0200 = DN 200	E = PN 64	E = 1.4301	E = 1.4301		5 = Specjalne	D = uszcz.do częst.cykli	I = napęd ręczny z z wył. krańc.
S1 = DIN 3202 / F4/S5 do spawania	0250 = DN 250	F = PN 100	F = 1.4305	F = 1.4305		6 = Duplex / Grafit	E = uszczelka panewkowa	M = mostek montażowy
	0300 = DN 300 j.w.		G = 16Mo3 / 1.7357	G = 1.4539		7 = Inconel / Graphit	bez wycieku	P = napęd pneum.
W1 = DIN 3202 / K3 międzykołnierzowa			H = Hastelloy C	H = Hastelloy C		8 = Hastello	F = gniazdo Stelit	
			I = Inconel	I = Inconel		9 = Duplex	G = wałek zabezp. przed wydmuch. wg API 609	
			J = Duplex / 1.4469	J = 1.4401		0 = Inconel	H = Kombinacja E + F	
			K = 1.4404	K = 1.4541			I = Gniazdo Hastelloy	
			L = 1.7335	S = Specjalny			J = Gniazdo Monel	
			M = 1.4308				N = Gniazdo Duplex	
		S = Specjalny				V = Przedłużenie		
						S = Specjalne		

Zastrzegamy sobie prawo do zmian technicznych
Contents may change without notice

MODEL / MODEL S1 (DO SPAWANIA / BUTTWELD DIN 3202 F4 / EN 558 – 1 R14) WYMIARY I CIĘŻARY / DIMENSIONS AND WEIGHT DN 80 – DN 900 / PN10 – 40 WOLNY WAŁEK / BARE SHAFT



Wymiary / Dimensions in mm

DN SIZE	80 3"	100 4"	125 5"	150 6"	200 8"	250 10"	300 12"	350 14"	400 16"	500 20"	600 24"	700 28"	800 32"	900 36"
A	220	235	250	277	357	397	427	527	578	670	772	899	961	993
B	136	151	161	187	217	247	300	332	393	478	552	633	711	738
F	180	190	200	210	230	250	270	290	310	350	390	430	470	510
G	23	30	27	28	30	30	40	80	80	90	90	120	120	120
H	-	-	-	-	-	-	-	6	7	7,5	9	10	10	10
J	-	-	-	-	-	-	-	16	18	20	25	28	28	28
K	20	22	25	32	38	40	45	55	65	75	90	110	110	110
L	14	17	17	22	27	27	32	-	-	-	-	-	-	-
N	100	100	105	107	149	149	160	230	230	240	240	321	320	320

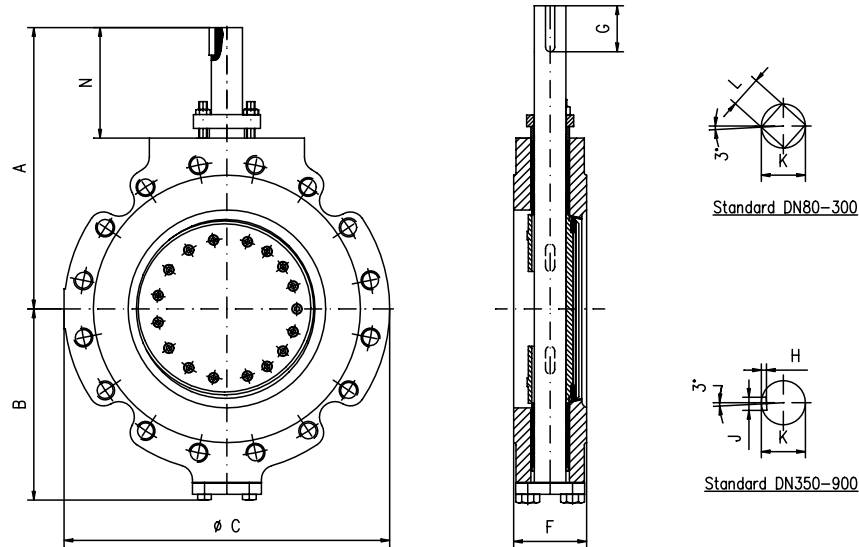
Ciężar / Weight in kg

DN SIZE	80 3"	100 4"	125 5"	150 6"	200 8"	250 10"	300 12"	350 14"	400 16"	500 20"	600 24"	700 28"	800 32"	900 36"
PN10	22	25	30	40	68	106	133	170	230	344	504	668	802	925
PN16	22	25	30	40	68	108	141	185	354	389	564	720	861	986
PN25	22	29	35	49	80	126	160	215	388	447	624	778	904	1013
PN40	22	29	35	49	89	146	198	256	564	598	690	**	**	**

** = zgodnie ze specyfikacją / in accordance to specification

Zastrzegamy sobie prawo do zmian technicznych
Contents may change without notice

MODEL / MODEL L1 (DOKOŁNIERZOWY / LUG TYP DIN 3202 K3 / EN 558 – 1 R16) WYMIARY I CIĘŻARY / DIMENSIONS AND WEIGHT DN 80 – DN 900 / PN10 – 40 WOLNY WAŁEK / BARE SHAFT



Wymiary / Dimensions in mm

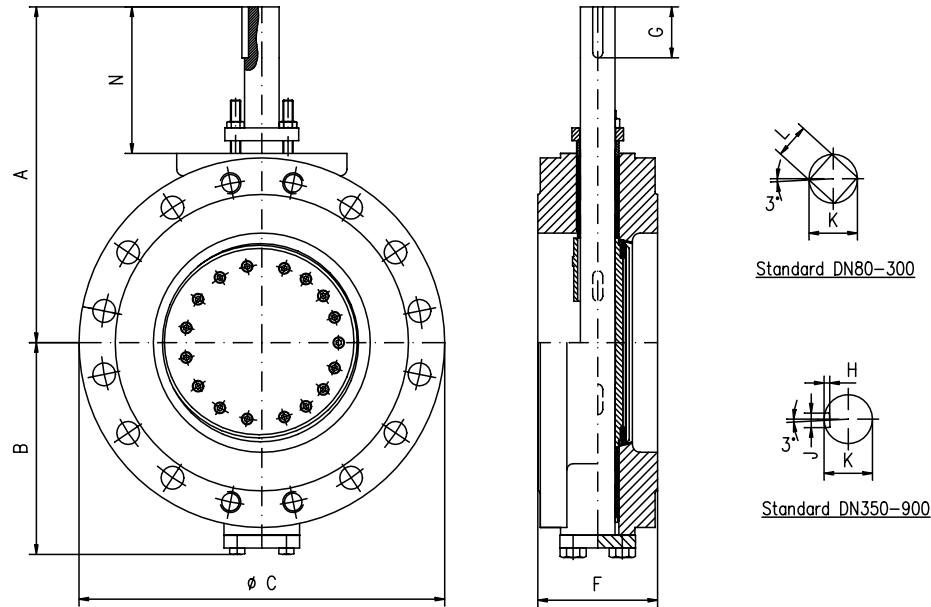
DN Size	80 3"	100 4"	125 5"	150 6"	200 8"	250 10"	300 12"	350 14"	400 16"	500 20"	600 24"	700 28"	800 32"	900 36"
A	220	235	250	277	357	397	427	527	578	670	772	899	961	993
B	136	151	161	187	217	247	300	332	393	478	552	633	711	738
C (PN10)	200	225	260	292	345	400	452	516	575	670	780	895	1025	1115
C (PN16)	200	225	260	292	345	400	452	516	575	715	842	910	1025	1125
C (PN25)	200	225	260	292	367	440	502	567	620	740	842	960	1085	1185
C (PN40)	200	225	260	292	367	440	502	567	660	740	890	995	1140	1250
F	64	64	70	76	89	114	114	127	140	152	178	229	241	241
G	23	30	27	28	30	30	40	80	80	90	90	120	120	120
H	-	-	-	-	-	-	-	6	7	7,5	9	10	10	10
J	-	-	-	-	-	-	-	16	18	20	25	28	28	28
K	20	22	25	32	38	40	45	55	65	75	90	110	110	110
L	14	17	17	22	27	27	32	-	-	-	-	-	-	-
N	100	100	105	107	149	149	160	230	230	240	240	321	320	320

Ciężar / Weight in kg

DN Size	80 3"	100 4"	125 5"	150 6"	200 8"	250 10"	300 12"	350 14"	400 16"	500 20"	600 24"	700 28"	800 32"	900 36"
PN10	18	20	25	35	58	104	132	165	235	355	550	620	768	886
PN16	18	20	25	35	58	104	132	165	235	369	574	712	842	936
PN25	18	20	25	35	63	109	133	175	244	376	574	762	888	988
PN40	18	20	25	35	63	109	133	175	291	376	*	*	*	*

Zastrzegamy sobie prawo do zmian technicznych
Contents may change without notice

**MODEL / MODEL D1 (KOŁNIERZOWA / DOUBLE FLANGE DIN 3202 F16 / EN 558 – 1 R13)
WYMIARY I CIĘŻARY / DIMENSIONS AND WEIGHT DN 80 – DN 900 / PN10 – 40
WOLNY WAŁEK / BARE SHAFT**



Wymiary / Dimensions in mm

DN SIZE	80 3"	100 4"	150 6"	200 8"	250 10"	300 12"	350 14"	400 16"	450 18"	500 20"	600 24"	700 28"	800 32"	900 36"
A	220	235	277	357	397	427	527	578	628	670	772	899	961	993
B	136	151	187	217	247	300	332	393	446	478	552	633	711	738
C (PN10)	200	220	285	340	395	445	505	565	615	670	840	895	1025	1115
C (PN16)	200	220	285	340	405	460	520	580	640	715	845	910	1025	1125
C (PN25)	200	235	300	360	425	485	555	620	670	730	890	960	1085	1185
C (PN40)	200	235	300	375	450	515	580	660	685	755	890	995	1140	1250
F	114	127	140	152	165	178	190	216	222	229	267	292	318	330
G	23	30	28	30	30	40	80	80	80	90	90	120	120	120
H	-	-	-	-	-	-	6	7	7,5	7,5	9	10	10	10
J	-	-	-	-	-	-	16	18	20	20	25	28	28	28
K	20	22	32	38	40	45	55	65	70	75	90	110	110	110
L	14	17	22	27	27	32	-	-	-	-	-	-	-	-
N	100	100	107	149	149	160	230	230	230	240	240	321	320	320

Ciężary / Weight in kg

DN SIZE	80 3"	100 4"	150 6"	200 8"	250 10"	300 12"	350 14"	400 16"	450 18"	500 20"	600 24"	700 28"	800 32"	900 36"
PN10/16	17	21	36	58	94	103	149	224	279	313	503	678	813	928
PN25/40	21	29	51	83	132	154	154	315	402	461	735	828	946	1015

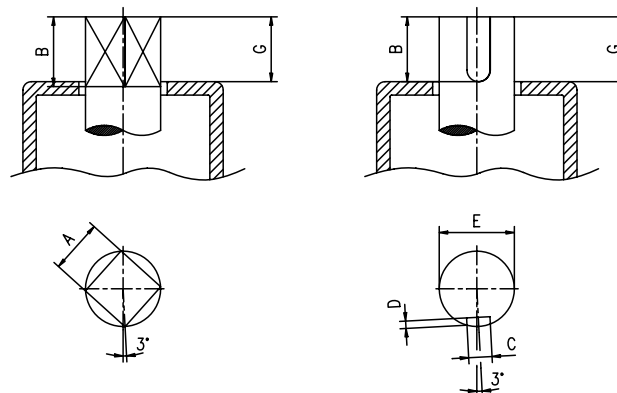
Zastrzegamy sobie prawo do zmian technicznych
Contents may change without notice

TRI-CON



WAŁEK / BARE SHAFT PN 10 – 40 / ANSI 150 + ANSI 300

DN	80	100	150	200	250	300	350	400	450	500	600	700	750	800	900						
Size	3"	4"	6"	8"	10"	12"	14"	16"	18"	20"	24"	28"	30"	32"	36"						
A	14	-	17	-	22	-	27	-	27	-	32	-	-	-	-	-	-	-	-	-	
B	23	25	30	25	28	32	30	40	30	40	40	45	80	80	80	90	90	120	120	120	120
C	-	6	-	6	-	10	-	10	-	12	-	14	16	18	20	20	25	28	28	28	28
D	-	3,5	-	3,5	-	5	-	5	-	5	-	5,5	6	7	7,5	7,5	9	10	10	10	10
E	20	20	22	22	32	32	38	38	40	40	45	45	55	65	70	75	90	110	110	110	110
G	20	25	20	25	27	32	29	40	29	40	40	45	80	80	80	90	90	120	120	120	120



Zastrzegamy sobie prawo do zmian technicznych
Contents may change without notice

к к к 'Ufa Uhi fU'byhd'

ŚRUBY DO SKRĘCANIA Z PRZECIWKOŁNIERZAMI SZYJKOWYMI WG DIN SCREW DIMENSIONS OF WELDING NECK FLANGE ACC TO DIN

Model / MODEL L1 PN 10 - 40

DN Size	PN	Kołnierz Flange	Ilość Quantity	Gwint Thread	Długość Length
80 / 3"	10-40	DIN 2633 / 2635	12	M16	50
			4 *		40
100 / 4"	10-16	DIN 2633	16	M16	50
	25-40	DIN 2635	16	M20	55
150 / 6"	10-16	DIN 2633	16	M20	55
	25-40	DIN2635	16	M24	65
200 / 8"	10	DIN 2632	16	M20	60
	16	DIN 2633	24	M20	60
	25	DIN2634	24	M24	65
	40	DIN 2635	24	M27	70
250 / 10"	10	DIN 2632	24	M20	60
	16	DIN 2633	24	M24	65
	25	DIN2634	24	M27	75
	40	DIN 2635	24	M30	85
300 / 12"	10	DIN 2632	24	M20	60
	16	DIN 2633	24	M24	70
	25	DIN2634	24	M27	80
			8 *		70
	40	DIN 2635	24	M30	90
8 *			80		
350 / 14"	10	DIN 2632	32	M20	60
	16	DIN 2633	24	M24	70
			8 *		65
	25	DIN2634	24	M30	85
			8 *		75
40	DIN 2635	24	M33	95	
		8 *		90	
400 / 16"	10	DIN 2632	24	M24	70
	16	DIN 2633	24		65
			8 *	80	
	25	DIN2634	24	M33	75
			8 *		90
40	DIN 2635	24	M36	85	
		8 *		110	
500 / 20"	10	DIN 2632	32	M24	70
	16	DIN 2633	32		65
			8 *	85	
	25	DIN2634	32	M30	70
			8 *		95
40	DIN 2635	32	M33	80	
		8 *		110	
600 / 24"	10	DIN 2632	32	M27	80
	16	DIN 2633	32		65
			8 *	95	
	25	DIN2634	32	M33	80
			8 *		110
40	DIN 2635	32	M36	80	
		8 *		80	

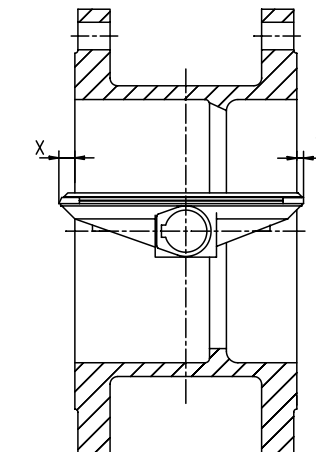
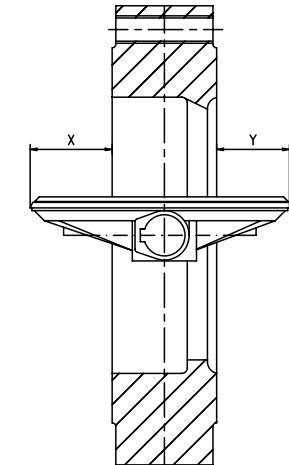
*Krótsze śruby dla otworów znajdujących się przy wałku
The shorter screws are for use in the threaded holes in the shaft area

Zastrzegamy sobie prawo do zmian technicznych
Contents may change without notice

WYSTAWIANIE DYSKU PRZY OTWARCIU / DISC PROTRUSION

Modell	Druckstufe Design Pressure	DN	80	100	150	200	250	300	350	400	450	500	600	700	750	800	900
Model	Baulänge Face to Face Dimension	Size	3"	4"	6"	8"	10"	12"	14"	16"	18"	20"	24"	28"	30"	32"	36"
D1	PN10-40 DIN 3202 / F 16	X	-	-	10	25	40	60	75	80	100	120	150	195	195	220	275
		Y	-	-	-	15	30	50	60	70	90	110	140	180	180	205	260
F1	PN10-40 DIN 3202 / F 4	X	-	-	-	-	-	15	25	35	45	60	90	125	*	145	185
		Y	-	-	-	-	-	5	10	20	35	50	75	110	*	130	170
I1	ANSI 150 / 300 ISO 5752 T4	X	-	-	10	25	40	60	75	80	100	120	150	195	195	220	275
		Y	-	-	-	15	30	50	60	70	90	110	140	180	180	205	260
L1	PN10-40 DIN 3202 K3	X	10	25	40	55	70	90	105	120	135	160	200	225	*	260	320
		Y	-	10	25	45	55	80	100	105	125	150	185	210	*	245	300
S1	PN10-40 DIN 3202 F 4	X	-	-	-	-	-	15	25	35	45	60	90	125	*	145	185
		Y	-	-	-	-	-	5	10	20	35	50	75	110	*	130	170
A1	ANSI 150 API 609 T 2	X	20	30	55	70	90	110	130	135	160	175	220	*	*	*	320
		Y	5	15	30	55	75	95	105	120	135	160	185	*	*	*	300
A1	ANSI 300 API 609 T 2	X	20	30	50	65	85	105	110	120	135	155	195	*	*	*	*
		Y	5	15	30	50	75	95	95	110	125	145	180	*	*	*	*
B1	ANSI 150 ANSI B 16.10	X	-	-	-	-	-	-	-	-	-	-	-	80	80	*	*
		Y	-	-	-	-	-	-	10	20	35	50	75	-	-	*	*
B1	ANSI 300 ANSI B 16.10	X	-	-	-	-	-	-	-	-	*	*	*	*	*	*	*
		Y	-	-	-	-	-	-	10	20	*	*	*	*	*	*	*

* = na zapytanie / on request

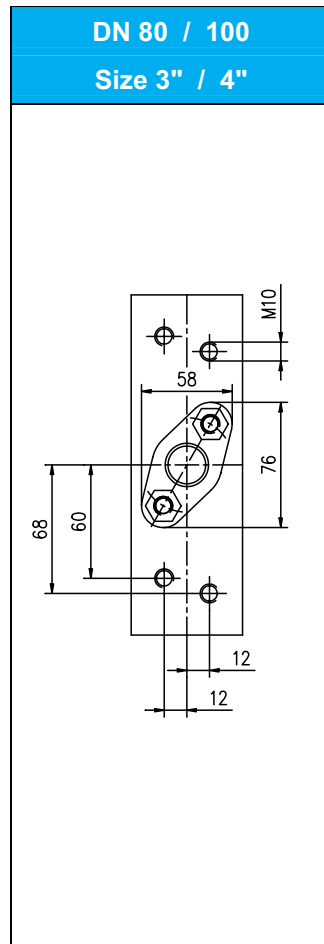


Zastrzegamy sobie prawo do zmian technicznych
Contents may change without notice

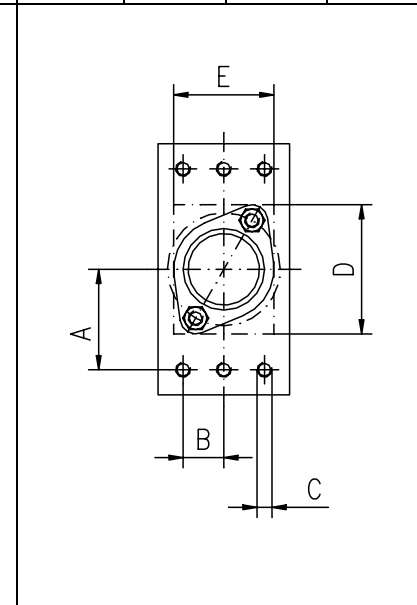
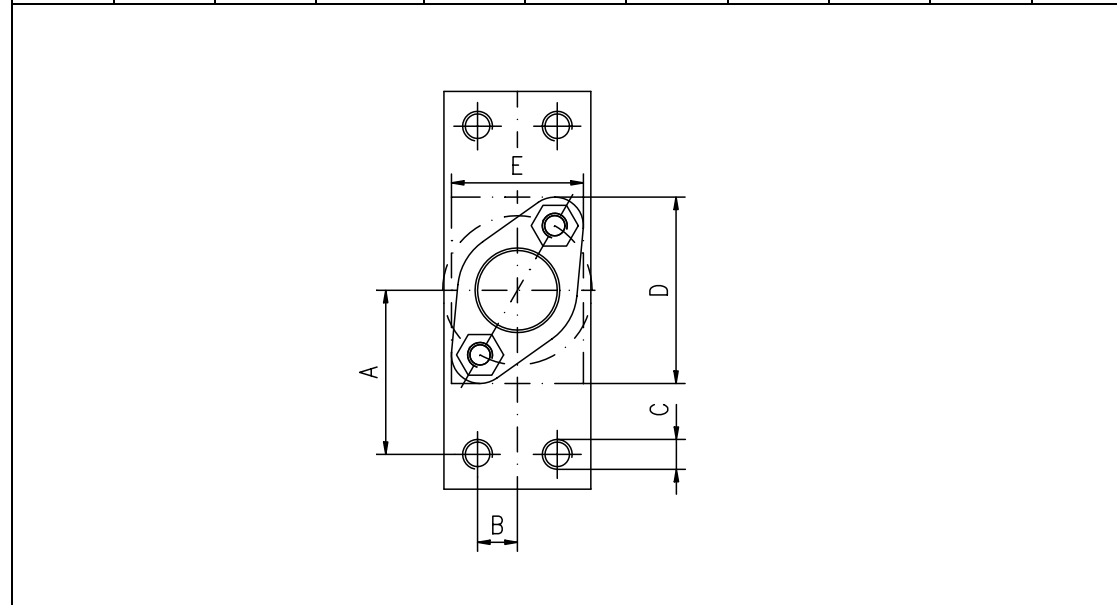
TRI-CON



PRZYŁĄCZE POD NAPĘD / BODY NECK FLANGE PN 10 – 40 / ISO ANSI 150 + ANSI 300



DN	125	150	200	250	300	350	400	450	500	600	700	750	800	900
Size	5"	6"	8"	10"	12"	14"	16"	18"	20"	24"	28"	30"	32"	36"
A	66	66	81	81	81	116	116	116	116	116	160	160	160	160
B	16	16	18	18	18	23	23	23	23	23	65	65	65	65
C	M12	M16	M16	M16	M16	M20	M20	M20	M20	M20	M24	M24	M24	M24
D	80	85	93	93	108	128	149	158	158	170	216	216	216	216
E	60	63	70	70	78	92	100	118	118	134	170	170	170	170



Zastrzegamy sobie prawo do zmian technicznych
Contents may change without notice

к к к 'Ufa Uñ fU'byñd'

ZAKRES TEMPERATUR

TEMPERATUR RANGE

Część	Materiał	Zakres temperatur	Part	Material	Temperatur Range		
Korpus	GS-C25 / 1.0619	-85°C do +450°C (500°C)	Body,	GS-C25 / 1.0619	-85°C bis +450°C (500°C)		
Dysk	1.0425 / P265GH	-85°C do +450°C	Disc	1.0425 / P265GH	-85°C bis +450°C		
Poz. 1 i 3	1.4301	-200°C do +550°C	Pos. 1 and 3	1.4301	-200°C bis +550°C		
	1.4408	-20/-270*°C do +300°C		1.4408	-20/-270*°C bis +300°C		
	1.4541	-270°C do +550°C		1.4541	-270°C bis +550°C		
	1.4552	-105°C do +550°C		1.4552	-105°C bis +550°C		
	1.4571	-270°C do +500°C		1.4571	-270°C bis +500°C		
	16 Mo3	-20°C do +500°C		16 Mo3	-20°C bis +500°C		
	13 CrMo4	-20°C do +550°C		13 CrMo4	-20°C bis +550°C		
	Hastelloy C22 (2.4602)	-20°C do +530°C		Hastelloy C22 (2.4602)	-20°C bis +530°C		
	Inconel 625	-20°C do +650°C		Inconel 625	-20°C bis +650°C		
	Monel K500	-20°C do +480°C		Monel K500	-20°C bis +480°C		
	Bronz (stop)	na zapytanie		Bronze Alloy	on request		
Walek	1.4057	-20°C do +400°C	Shaft	1.4057	-20°C bis +400°C		
Poz.6	1.4301	-20°C do +530°C	Pos.6	1.4301	-20°C bis +530°C		
	1.4308	-270°C do +550°C		1.4308	-270°C bis +550°C		
	1.4571	-270°C do +500°C		1.4571	-270°C bis +500°C		
	1.4462	-20°C do +300°C		1.4462	-20°C bis +300°C		
	1.4980	-20°C do +800°C		1.4980	-20°C bis +800°C		
	Hastelloy C22 (2.4602)	-20°C do +550°C		Hastelloy C22 (2.4602)	-20°C bis +550°C		
	Inconel 625	-20°C do +650°C		Inconel 625	-20°C bis +650°C		
	Monel K500	-196°C do +480°C		Monel K500	-196°C bis +480°C		
	Lamele uszcz	1.4541 / Grafit		-196°C do +450°C	Lamination	1.4541 / Graphite	-196°C bis +450°C
	Poz.5	1.4571 / Grafit		-196°C bis +450°C	Pos.5	1.4571 / Graphite	-196°C bis +450°C
1.4571 / HT- Grafit		-196°C bis +550°C	1.4571 / HT- Graphite	-196°C bis +550°C			
1.4571 bez Grafitu		-196°C bis +550°C	1.4571 All Metal	-196°C bis +550°C			
Duplex / Grafit		-30°C bis +400°C	Duplex / Graphite	-30°C bis +400°C			
Hastelloy C4		-10°C bis +400°C	Hastelloy C4	-10°C bis +400°C			
Inconel 625		-30°C bis +650°C	Inconel 625	-30°C bis +650°C			
Monel K500		-196°C bis +480°C	Monel K500	-196°C bis +480°C			
Dławica		PTFE	-196°C bis +200°C	Packing		PTFE	-196°C bis +200°C
Poz.9+11	Kalrez / Alchem /Pic	-196°C bis +300°C	Pos.9+11	Kalrez / Alchem /Pic	-196°C bis +300°C		
	Graphit / Kohlefasergefl.	-196°C bis +500°C		Graphite / Carbon Fibre	-196°C bis +500°C		
	HT- Graphit	-196°C bis +550°C		HT- Graphite	-196°C bis +550°C		

* = Ze świadectwem 3.1C tylko dla niższych temperatur / Proved by 3.1 C certification for low-temperature

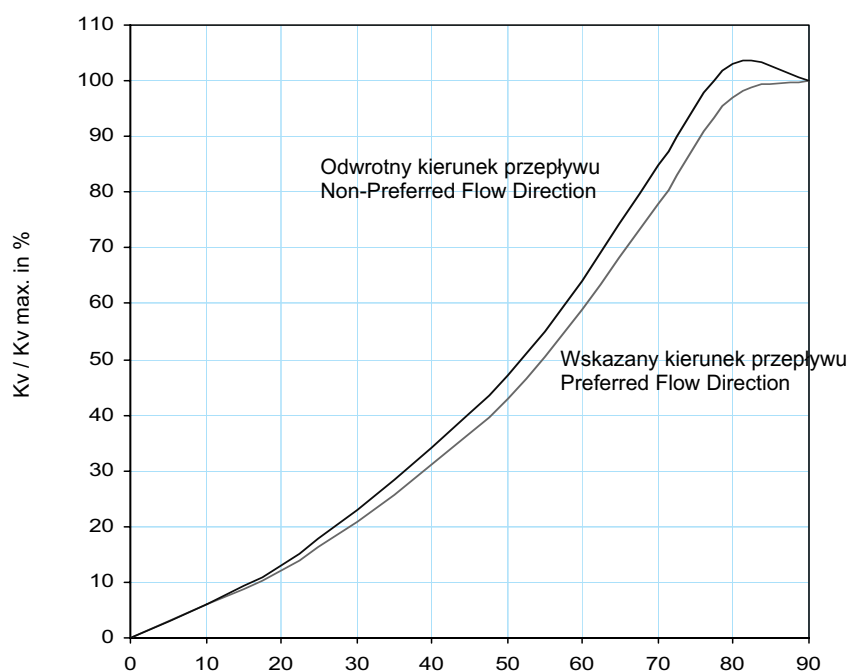
Podane max. lub min. wartości temperatur są zależne od ciśnienia
 Dla ujemnych temperatur przestrzegać wartości podanych w instrukcji AD-W10
 All temperatures given above are min. or/and max. values and depending on the pressure ratings
 In case of minus temperatures please read document AD-W10

Wir behalten uns für alle in diesem Prospekt gemachten technischen Angaben Änderungen vor
 Contents may change without notice

CV – WSPÓŁCZYNNIK DLA RÓŻNYCH KĄTÓW OTWARCIA CV – VALUES IN RELATION TO OPENING ANGLE

Nennweite Nominal Size		Öffnungswinkel Opening Angle									
Size	DN	90°	80°	70°	60°	50°	40°	30°	20°	10°	5°
3"	80	120	116	95	70	52	37	25	14	7	4
4"	100	230	222	182	134	100	71	48	27	13	7
5"	125	400	387	317	233	173	123	83	47	23	12
6"	150	660	638	523	385	286	203	137	77	38	19
8"	200	1500	1450	1188	875	650	462	312	176	87	44
10"	250	2400	2320	1901	1399	1039	739	499	281	140	70
12"	300	3600	3480	2851	2099	1559	1109	749	421	210	105
14"	350	5500	5317	4356	3207	2382	1694	1144	644	321	161
16"	400	7600	7347	3019	4431	3291	2341	1581	889	443	222
18"	450	10300	9957	8158	6005	4460	3172	2142	1205	600	301
20"	500	13000	12567	10296	7579	5629	4004	2704	1521	758	380
24"	600	20200	19527	15998	11777	8747	6222	4202	2363	1178	590
28"	700	27494	26578	21775	16029	11905	8468	5719	3217	1603	803
32"	800	35911	34714	28442	20936	15549	11061	7469	4202	2094	1049
36"	900	45450	43935	35996	26497	19680	13999	9454	5318	2650	1327
40"	1000	56111	54241	44440	32713	24296	17282	11671	6565	3271	1638
48"	1200	80800	78107	63994	47106	34986	24886	16806	9454	4711	2359
56"	1400	109978	106312	87103	64117	47620	33873	22875	12867	6412	3211
62"	1600	143645	138857	113767	83745	62198	44243	29878	16806	8375	4194
72"	1800	181801	175741	143986	105990	78720	55995	37815	21271	10599	5309

zmierzony /
measured
PN 25

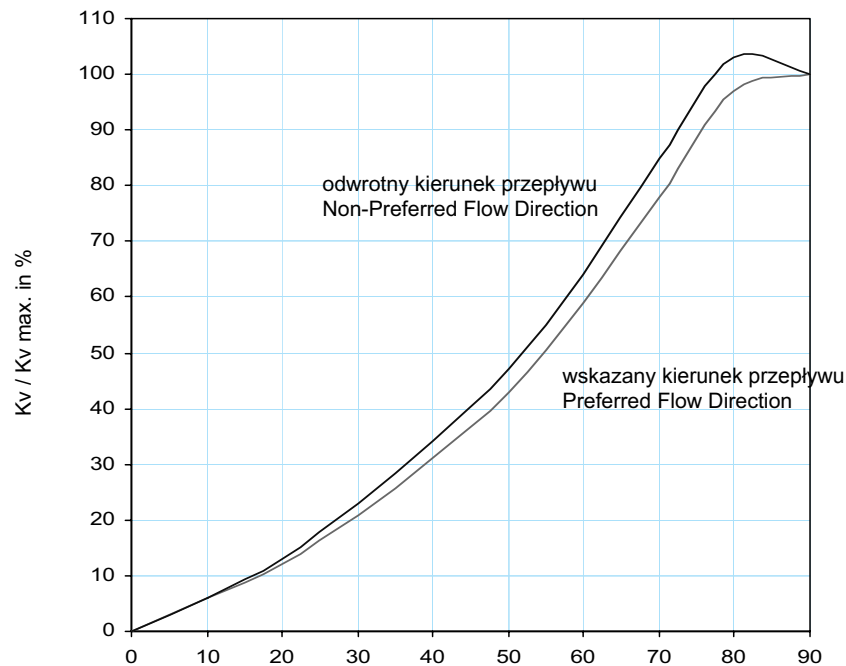


Zastrzegamy sobie prawo do zmian technicznych
Contents may change without notice

KV – WSPÓŁCZYNNIK W ZALEŻNOŚCI OD KĄTA OTWARCIA KV – VALUES IN RELATION TO OPENING ANGLE

Nennweite / Nominal Size		Öffnung / Opening									
Size	DN	90°	80°	70°	60°	50°	40°	30°	20°	10°	5°
3"	80	103	100	82	60	45	32	22	12	6	3
4"	100	198	191	157	115	86	61	41	23	11	6
5"	125	344	333	273	200	149	106	71	40	20	10
6"	150	568	549	450	331	246	175	118	66	33	16
8"	200	1290	1247	1022	753	559	397	268	151	75	38
10"	250	2064	1995	1635	1203	894	636	429	242	120	60
12"	300	3096	2993	2452	1805	1341	954	644	362	181	90
14"	350	4730	4573	3746	2758	2049	1457	984	554	276	138
16"	400	6536	6318	5176	3811	2830	2013	1360	765	381	191
18"	450	8858	8563	7016	5164	3836	2728	1842	1036	516	259
20"	500	11180	10808	8855	6518	4841	3443	2325	1308	652	327
24"	600	17372	16793	13758	10128	7522	5351	3614	2032	1013	507
28"	700	23645	22857	18727	13785	10238	7282	4918	2767	1379	691
32"	800	30883	29854	24460	18005	13372	9512	6423	3614	1801	902
36"	900	39087	37784	30957	22787	16925	12039	8130	4573	2279	1141
40"	1000	48255	46647	38218	28133	20895	14863	10037	5646	2813	1409
48"	1200	69488	67172	55035	40511	30088	21402	14453	8130	4051	2029
56"	1400	94581	91428	74909	55141	40953	29131	19673	11066	5514	2761
62"	1600	123535	119417	97840	72021	53490	38049	25695	14453	7203	3607
72"	1800	156349	151137	123828	91151	67699	48156	32521	18293	9115	4566

zmierzony /
measured
PN 25



Zastrzegamy sobie prawo do zmian technicznych
Contents may change without notice



Zertifikaty / Certificates:

- BAM-Zulassung / BAM-Approval
- TA-Luft gem. / acc. to VDI 2440
- DIN EN ISO 9001:1994
- Fire Safe gem. / acc. to API 607
- Fire Safe gem. / acc. to British Standard B.S. 6755
- CE-Zertifikat / CE-Certificate gem. / acc. to 97/23/EG

Wir behalten uns für alle in diesem Prospekt gemachten technischen Angaben Änderungen vor
Contents may change without notice